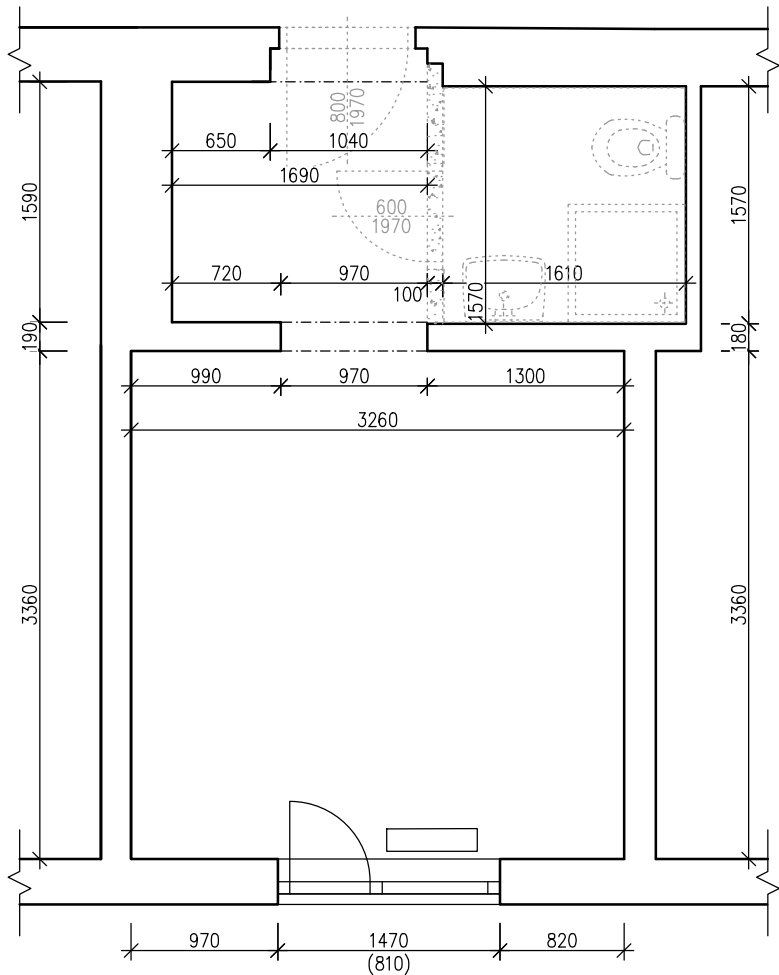
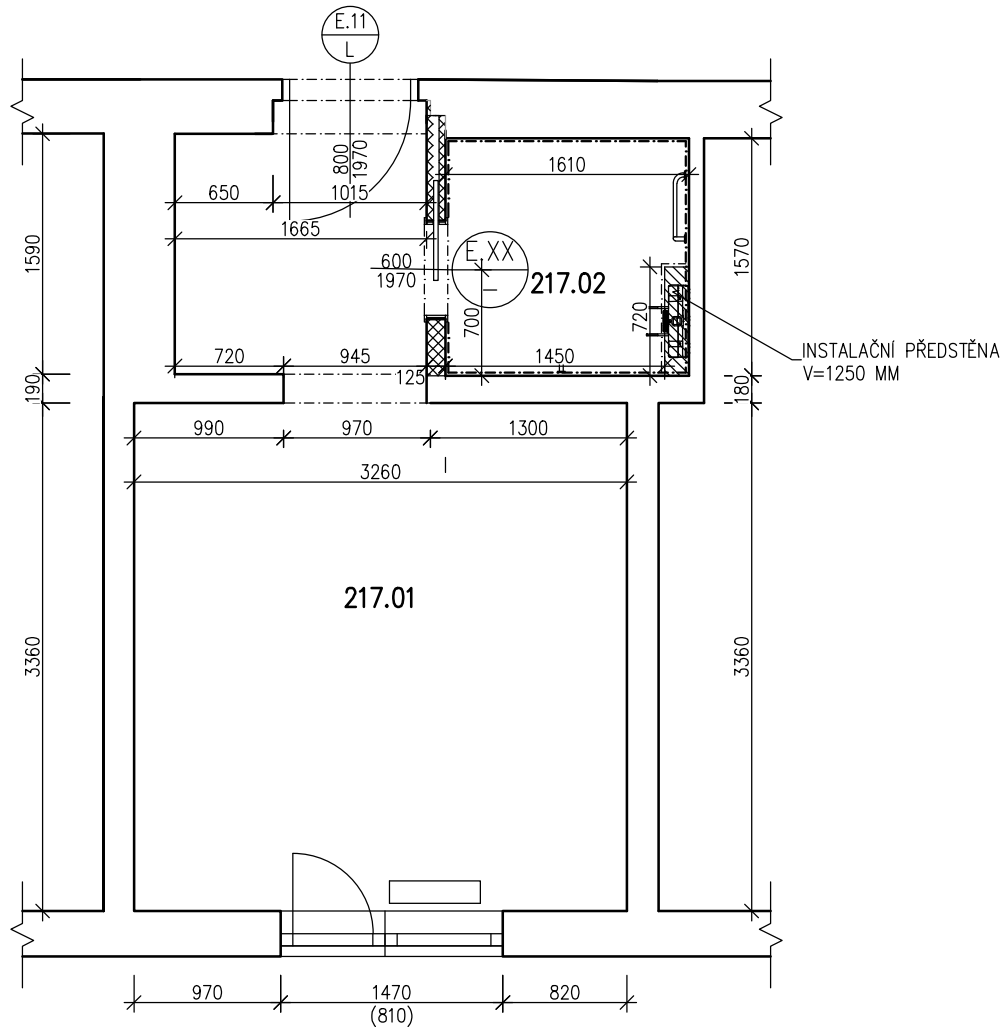


PŮDORYS – BOURANÉ KONSTRUKCE



PŮDORYS – NOVÝ STAV



TABULKA MÍSTNOSTÍ – POKOJ 217							
ČÍSLO MÍSTNOSTI	NÁZEV MÍSTNOSTI	PLOCHA MÍSTNOSTI [m²]	PODLAHA	OBVOD MÍSTNOSTI [m]	POVRCHOVÁ ÚPRAVA STĚN	POVRCHOVÁ ÚPRAVA STROPŮ	POZNÁMKA
217.01	POKOJ VČ. PŘEDSINĚ	14,28	KOBEREC	18,98	OMÍTKA VÁPENNÁ ŠTUKOVÁ	OMÍTKA VÁPENNÁ ŠTUKOVÁ	
217.02	HYGIENICKÉ ZÁZEMÍ	2,60	DLAŽBA KERAMICKÁ	6,56	KERAMICKÝ OBKLAD	OMÍTKA VÁPENNÁ ŠTUKOVÁ	

Celková plocha [m²]: 16,88

LEGENDA MATERIÁLŮ

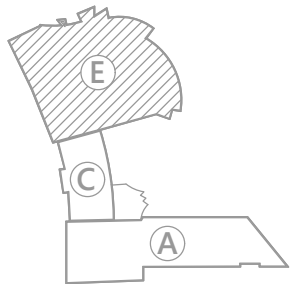
STÁVAJÍCÍ ZDIVO

PŘEDSTĚNA Z AUTOKLÁVOVÉHO POROBETONU KATEGORIE I, 150/249/599, Rw=41 dB

BOURANÉ KONSTRUKCE


SDK PŘÍČKA TL. 125 MM S MINERÁLNÍ IZOLACÍ, Rw=47 dB (V HYGIENICKÉM ZÁZEMÍ IMPREGNOVANÝ SDK)

POZNÁMKA: ROZMĚRY STAVEBNÍCH KONSTRUKCÍ BUDOU VYCHÁZET Z PROJEKTU INTERIÉRU
VEŠKERÉ PRVKY VYBAVENÍ INTERIÉRŮ MUSÍ BÝT VZORKOVÁNY A SCHVÁLENY AUTOREM NÁVRHU INTERIÉRU A INVESTOREM



SEKCE SP-E

Změny			Datum	Podpis
	Číslo	Popis		

 J.Hradec s.r.o. Jarošovská 753/II Jindřichův Hradec tel.: 384 371 021 www.jpsjh.cz e-mail: spulak@jpsjh.cz	Vedoucí projektu: ING ŠPULÁK MILAN Autorizovaný inženýr pro pozemní stavby Registr. v ČKAIT č. 0100074		Kreslil: Ing. Ondřej Špulák	Kontrola: Ing. Milan Špulák
	Akce: OPRAVA STÁVAJÍCÍCH POKOJŮ BERTINÝCH LÁZNÍ TŘEBOŇ		Investor: Slatinné lázně Třeboň s.r.o.	
			Obec: Třeboň	
	Obsah: POKOJ 217		Stupeň PD: pro provedení stavby	
	Datum: III.2018 Arch. č.: 16 047 Měřítko: 1:50 Formát : 2xA4		č.výkresu: D.1.1 D-1.217	č.paré: